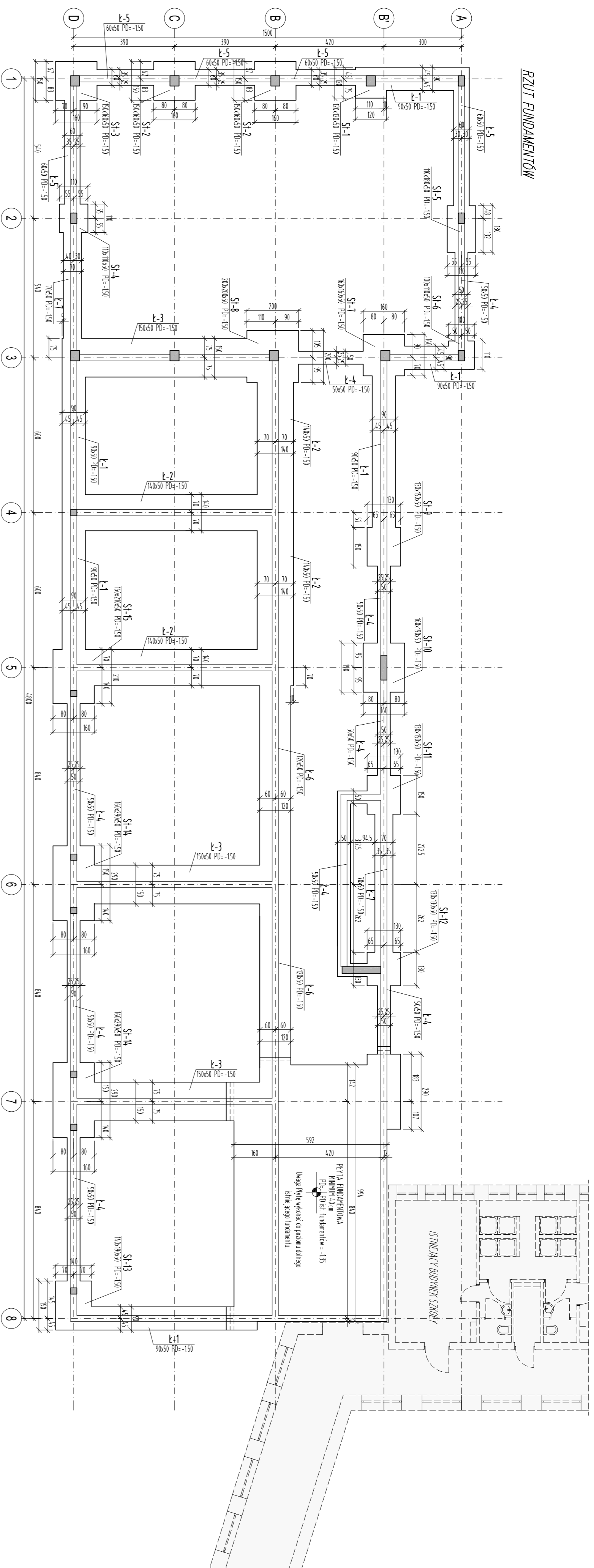
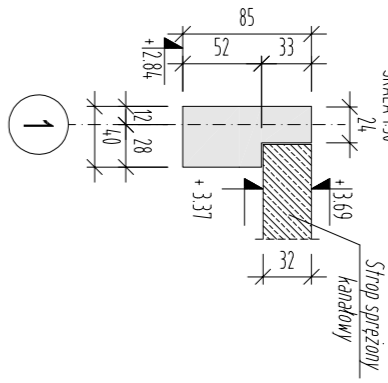


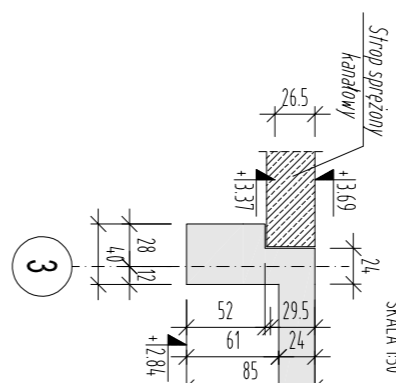
RZUT FUNDAMENTÓW



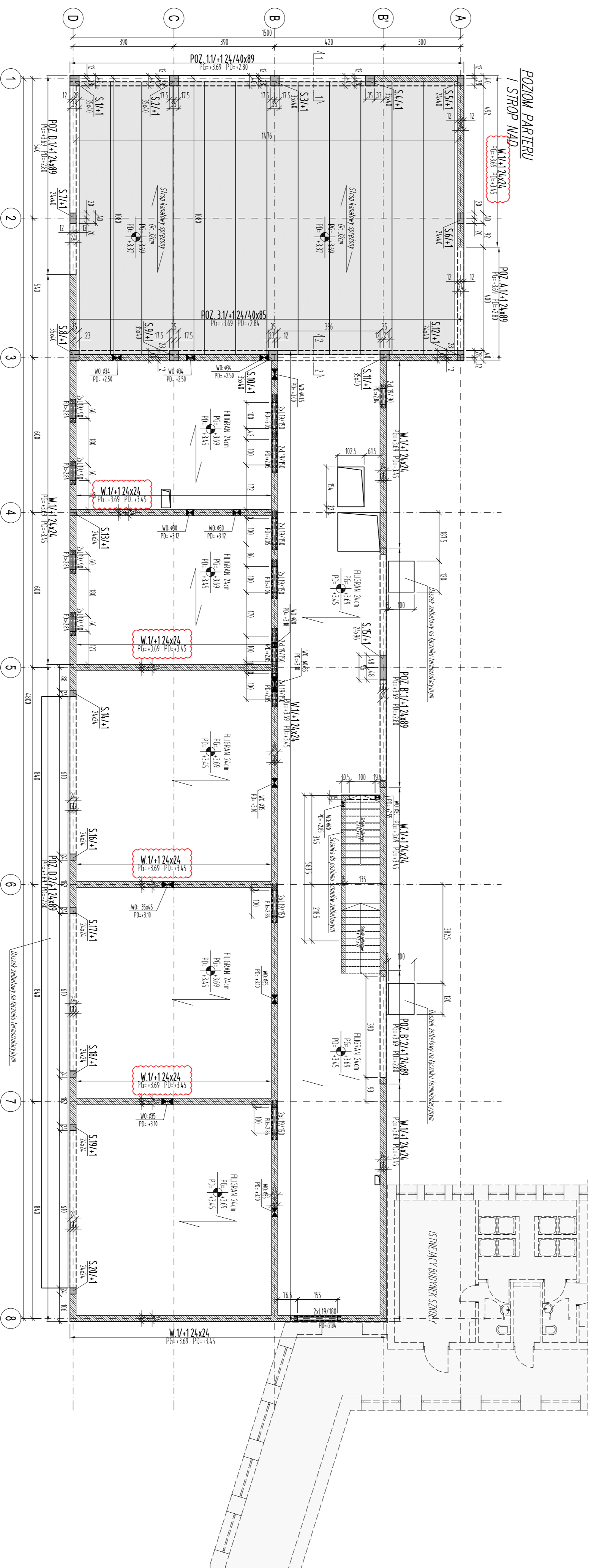
PRZEMIEĆ 1-1



PRZEMIEĆ 2-2



POZIOM PARTERU
I STROPU NAD



UWAGI:

FUNDAMENTY:
BETON C30/37 B37I W8
Długość min.
3,0m - fundamenty
SŁUPY: BETON, WIEŻE, STROPIE:
BETON C30/37 B37I
SŁUPY: BETON, WIEŻE
2,50m - słupy

1. Projekt wykonany zgodnie z rozporządzeniem Ministra Infrastruktury z dnia 12.11.2013 r. w sprawie sposobu wykonywania i dokumentowania projektów budowlanych.
2. Skrajnie, jeżeli nie ma innych danych, to należy przyjąć następujące wartości:
3. Wynik obliczeń należy zawsze podać z dokładnością do trzech miejsc dziesiętnych.
4. Jeżeli w projekcie nie ma innych danych, to należy przyjąć następujące wartości:
5. Zbiorniki wodne należy projektować zgodnie z normami.
6. Zbiorniki wodne należy projektować zgodnie z normami.
7. Wzrosty i odległości od ziemi należy projektować zgodnie z normami.
8. Słupy należy projektować zgodnie z normami.
9. Wszystkie słupy należy projektować zgodnie z normami.

UWAGI (zgodnie z czeredą opisową)

Symbol	Opis	Waga
A	Wersja podstawowa	2020-01

Mapa Lublin
R. E. Rejzendero 2, 62-830 Lubin

ROZBUDOWA SZKOŁY NR 4 W LUBONIU
62-830 Lubin, ul. 1 Maja, 10, tel. nr 2271 2215, 2016, 2017

OPRACOWANIE: GREGORZ SIENKIEJ OLIWIOŁA
PROJEKTOWANIE: LUKASZ ZIMNY 2361005/11
WYKONANIE: TOMASZ DZIAKOWICZ 1961005/12

WIEŚNICKA KANCELARIA

KONSTRUKCJA 59A770 1:100 2020-02

RZUT FUNDAMENTÓW
RZUT POZIOMU +I STROPU NAD

1816 - PW - K - 01 - B