



L.dz.10428.2026

**OŚWIADCZENIE MAJĄTKOWE**  
**radnego gminy**

.....LUBOŃ....., dnia .25.04.2026r.  
(miejscowość)

**Uwaga:**

1. Osoba składająca oświadczenie obowiązana jest do zgodnego z prawdą, starannego i zupełnego wypełnienia każdej z rubryk.
2. Jeżeli poszczególne rubryki nie znajdują w konkretnym przypadku zastosowania, należy wpisać "nie dotyczy".
3. Osoba składająca oświadczenie obowiązana jest określić przynależność poszczególnych składników majątkowych, dochodów i zobowiązań do majątku odrębnego i majątku objętego małżeńską wspólnością majątkową.
4. Oświadczenie o stanie majątkowym dotyczy majątku w kraju i za granicą.
5. Oświadczenie o stanie majątkowym obejmuje również wierzytelności pieniężne.
6. W części A oświadczenia zawarte są informacje jawne, w części B zaś informacje niejawne dotyczące adresu zamieszkania składającego oświadczenie oraz miejsca położenia nieruchomości.

**CZĘŚĆ A**

Lukasz Piotr Budzyński

Ja, niżej podpisany(a), .....,  
(imiona i nazwisko oraz nazwisko rodowe)  
urodzony(a) 08.10.1972r w Gnieźnie.

Zatrudniony w Szkole Podstawowej nr 5 w Luboniu ul. H. Kołłątaja 1, 62-030  
Luboń, na stanowisku nauczyciela.

(miejsce zatrudnienia, stanowisko lub funkcja)

po zapoznaniu się z przepisami ustawy z dnia 8 marca 1990 r. o samorządzie gminnym Dz. U. 2013 r. poz. 594 z późn. zm.), zgodnie z art. 24h tej ustawy oświadczam, że posiadam wchodzące w skład małżeńskiej wspólności majątkowej lub stanowiące mój majątek odrębny:

**I.**

Zasoby pieniężne:

- środki pieniężne zgromadzone w walucie polskiej: 10000 ,00 zł.- własność
- środki pieniężne zgromadzone w walucie obcej: 250,00 euro.- własność, 1000 USD -własność
- papiery wartościowe: Mabion 700 akcji o wartości 5530,00 zł. - własność., Zamet 2891 akcji o wartości 2434,20 zł. - własność.
- ESALiens FIO Obligacji na kwotę: 1301,00 zł.- własność.
- IKZE Obligacje: 10400,00 zł - własność.
- PPK: 3940,48 zł - własność.

**II.**

1. Dom o powierzchni: 94 m2 położony na działce o pow. 1221m2 o wartości: 1300000,00 zł.- własność
2. Mieszkanie o powierzchni: 33,52 m2, o wartości: 435 000,00 zł. - własność.
3. Gospodarstwo rolne:  
rodzaj gospodarstwa: NIE DOTYCZY., powierzchnia: .....NIE DOTYCZY.

o wartości: ....NIE DOTYCZY.....  
rodzaj zabudowy: ..NIE DOTYCZY.....  
tytuł prawny: ....NIE DOTYCZY.....  
Z tego tytułu osiągnąłem(ęłam) w roku ubiegłym przychód i dochód w wysokości:  
.NIE DOTYCZY.....

4. Inne nieruchomości:

- powierzchnia: grunty niezabudowane 3929 m2 o wartości: 105000,00 zł.  
tytuł prawny: własność,
- powierzchnia: grunty niezabudowane 3929 m2 o wartości: 105000,00 zł.  
tytuł prawny: własność,
- powierzchnia: grunty niezabudowane 3929 m2 o wartości: 105000,00 zł.  
tytuł prawny: własność,
- powierzchnia: grunty niezabudowane 3700m2 o wartości: 200000,00 zł.  
tytuł prawny: własność,
- powierzchnia: grunty niezabudowane 1004 m2 o wartości: 143000,00 zł.  
tytuł prawny: własność,
- powierzchnia: grunty niezabudowane 1003 m2 o wartości: 143000,00 zł.  
tytuł prawny: własność,
- powierzchnia: grunty niezabudowane 1004 m2 o wartości: 144000,00 zł.  
tytuł prawny: własność,
- powierzchnia: lokal handlowy 48 m2/grunt 100m2 o wartości: 358000,00 zł.  
tytuł prawny: własność.

III.

1. Posiadam udziały w spółkach handlowych z udziałem gminnych osób prawnych lub przedsiębiorców, w których uczestniczą takie osoby - należy podać liczbę i emitenta udziałów:

.....NIE DOTYCZY.....  
udziały te stanowią pakiet większy niż 10% udziałów w spółce:  
.....NIE DOTYCZY.....

Z tego tytułu osiągnąłem(ęłam) w roku ubiegłym dochód w wysokości:  
.....NIE DOTYCZY.....

2. Posiadam udziały w innych spółkach handlowych - należy podać liczbę i emitenta udziałów: .....NIE DOTYCZY.....

Z tego tytułu osiągnąłem(ęłam) w roku ubiegłym dochód w wysokości:  
.....NIE DOTYCZY.....

IV.

1. Posiadam akcje w spółkach handlowych z udziałem gminnych osób prawnych lub przedsiębiorców, w których uczestniczą takie osoby - należy podać liczbę i emitenta akcji: NIE DOTYCZY

akcje te stanowią pakiet większy niż 10% akcji w spółce: NIE DOTYCZY

Z tego tytułu osiągnąłem w roku ubiegłym dochód w wysokości: NIE DOTYCZY

2. Posiadam akcje w innych spółkach handlowych - należy podać liczbę i emitenta akcji: Mabion 700, Zemet 2891,

**V.**

Nabyłem, od Skarbu Państwa, innej państwowej osoby prawnej, jednostek samorządu terytorialnego, ich związków lub od komunalnej osoby prawnej następujące mienie, które podlegało zbyciu w drodze przetargu - należy podać opis mienia i datę nabycia, od kogo:

Grunty niezabudowane 1,18ha nabyte 27.07.2007 od ANR Wrocław. - własność.

Grunty niezabudowane 0,37 ha nabyte 23.08.2007 od ANR Wrocław. - własność.

**VI.**

1. Prowadzę działalność gospodarczą (należy podać formę prawną i przedmiot działalności): NIE DOTYCZY.

- osobiście NIE DOTYCZY.

- wspólnie z innymi osobami NIE DOTYCZY.

Z tego tytułu osiągnąłem(ęłam) w roku ubiegłym przychód i dochód w wysokości: NIE DOTYCZY.

2. Zarządzam działalnością gospodarczą lub jestem przedstawicielem pełnomocnikiem takiej działalności (należy podać formę prawną i przedmiot działalności): NIE DOTYCZY.

- osobiście NIE DOTYCZY.

- wspólnie z innymi osobami NIE DOTYCZY.

Z tego tytułu osiągnąłem w roku ubiegłym dochód w wysokości: NIE DOTYCZY

**VII.**

W spółkach handlowych (nazwa, siedziba spółki): NIE DOTYCZY

- jestem członkiem zarządu (od kiedy): NIE DOTYCZY

- jestem członkiem rady nadzorczej (od kiedy): NIE DOTYCZY.

- jestem członkiem komisji rewizyjnej (od kiedy): NIE DOTYCZY

Z tego tytułu osiągnąłem w roku ubiegłym dochód w wysokości: NIE DOTYCZY

**VIII.**

Inne dochody osiągane z tytułu zatrudnienia lub innej działalności zarobkowej lub zajęć, z podaniem kwot uzyskiwanych z każdego tytułu:

- umowa o pracę Szkoła podstawowa nr 5 w Luboniu- 158710,81 zł. / własność.

- umowy zlecenie - nie dotyczy. / własność

- najem prywatny- 43430,00 zł./ własność.

- dochód z tytułu pełnienia obowiązków społecznych i obywatelskich- 29017,52zł/ własność.

- Dochód z odpłatnego zbycia papierów wartościowych- 0 zł./ własność.

- Dywidendy- 0 zł - własność

**IX.**

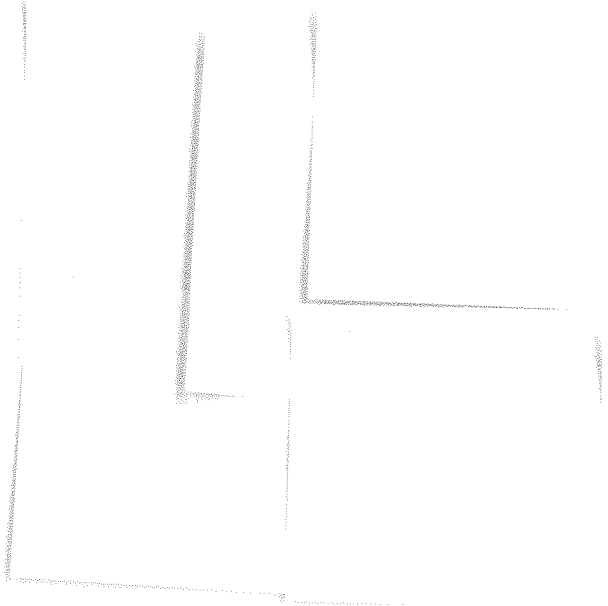
Składniki mienia ruchomego o wartości powyżej 10.000 złotych (w przypadku pojazdów mechanicznych należy podać markę, model i rok produkcji):

Audi A5 2015 - 60 000,00 zł. - własność.

**X.**

Zobowiązania pieniężne o wartości powyżej 10.000 złotych, w tym zaciągnięte kredyty i pożyczki oraz warunki, na jakich zostały udzielone (wobec kogo, w związku z jakim zdarzeniem, w jakiej wysokości): Kredyt hipoteczny w ING SA na zakup mieszkania w wysokości 218000,00 zł. Do spłaty 43604,78 zł - własność. Kredyt gotówkowy w Credit Agricol 100000,00zł. Do spłaty 95049,65 zł - własność.

CZĘŚĆ B



Powyższe oświadczenie składam świadomy(a), iż na podstawie art. 233 § 1 Kodeksu karnego za podanie nieprawdy lub zatajenie prawdy grozi kara pozbawienia wolności.

Luboń 25.04.2026r.  
(miejsowość, data)

*Juhoon Bwooyjiskw*  
.....  
(podpis)