

OŚWIADCZENIE MAJĄTKOWE

wójta, zastępcy wójta, sekretarza gminy, skarbnika gminy, kierownika jednostki organizacyjnej gminy,
osoby zarządzającej i członka organu zarządzającego gminną osobą prawną oraz osoby wydającej
decyzje administracyjne w imieniu wójta¹

Luboń, dnia 15.03.2021 r.

(miejscowość)

Uwaga:

1. Osoba składająca oświadczenie obowiązana jest do zgodnego z prawdą, starannego i zupełnego wypełnienia każdej z rubryk.
2. Jeżeli poszczególne rubryki nie znajdują w konkretnym przypadku zastosowania, należy wpisać "nie dotyczy".
3. Osoba składająca oświadczenie obowiązana jest określić przynależność poszczególnych składników majątkowych, dochodów i zobowiązań do majątku odrębnego i majątku objętego małżeńską wspólnością majątkową.
4. Oświadczenie majątkowe dotyczy majątku w kraju i za granicą.
5. Oświadczenie majątkowe obejmuje również wierzycelności pieniężne.
6. W części A oświadczenia zawarte są informacje jawne, w części B zaś informacje niejawne dotyczące adresu zamieszkania składającego oświadczenie oraz miejsca położenia nieruchomości.

CZĘŚĆ A

Ja, niżej podpisany(a), Agnieszka Begier,

(Imiona i nazwisko oraz nazwisko rodowe)

urodzony(a) 29 grudnia 1980 roku w Poznaniu,

zatrudniona w Bibliotece Miejskiej w Luboniu, ul. Żabikowska 42, 62-030 Luboń na stanowisku Dyrektora Biblioteki Miejskiej w Luboniu,

po zapoznaniu się z przepisami ustawy z dnia 21 sierpnia 1997 r. o ograniczeniu prowadzenia działalności gospodarczej przez osoby pełniące funkcje publiczne (Dz. U. z 2017 r. poz. 1393) oraz ustawy z dnia 8 marca 1990 r. o samorządzie gminnym (Dz. U. z 2017 r. poz. 1875), zgodnie z art. 24h tej ustawy oświadczam, że posiadam wchodzące w skład małżeńskiej wspólności majątkowej lub stanowiące mój majątek odrębny:

I.

Zasoby pieniężne:

- środki pieniężne zgromadzone w walucie polskiej: 3.000,00
- środki pieniężne zgromadzone w walucie obcej: nie dotyczy
- papiery wartościowe: nie dotyczy

II.

1. Dom o powierzchni: 1/6 udziału w domu o pow. 236 m² i działce 775 m²- wartość udziału 170.000,00 zł
2. Mieszkanie o powierzchni: nie dotyczy,
3. Gospodarstwo rolne: nie dotyczy,
4. Inne nieruchomości: nie dotyczy,

III.

Posiadam udziały w spółkach handlowych – należy podać liczbę i emitenta udziałów:

nie dotyczy

udziały te stanowią pakiet większy niż 10% udziałów w spółce: nie dotyczy

Z tego tytułu osiągnąłem(ęłam) w roku ubiegłym dochód w wysokości: nie dotyczy

Wp

IV.

Posiadam akcje w spółkach handlowych – należy podać liczbę i emitenta akcji:

nie dotyczy

akcje te stanowią pakiet większy niż 10% akcji w spółce:

nie dotyczy

Z tego tytułu osiągnąłem(ęłam) w roku ubiegłym dochód w wysokości: nie dotyczy

V.

Nabyłem(am) (nabył mój małżonek, z wyłączeniem mienia przynależnego do jego majątku odrębnego) od Skarbu Państwa, innej państwowej osoby prawnej, jednostek samorządu terytorialnego, ich związków, komunalnej osoby prawnej lub związku metropolitalnego następujące mienie, które podlegało zbyciu w drodze przetargu – należy podać opis mienia i datę nabycia, od kogo: nie dotyczy

VI.

1. Prowadzę działalność gospodarczą² (należy podać formę prawną i przedmiot działalności): nie dotyczy

Z tego tytułu osiągnąłem(ęłam) w roku ubiegłym przychód i dochód w wysokości: nie dotyczy

2. Zarządzam działalnością gospodarczą lub jestem przedstawicielem, pełnomocnikiem takiej działalności

(należy podać formę prawną i przedmiot działalności): nie dotyczy

Z tego tytułu osiągnąłem(ęłam) w roku ubiegłym dochód w wysokości: nie dotyczy

VII.

1. W spółkach handlowych (nazwa, siedziba spółki): nie dotyczy

– jestem członkiem zarządu (od kiedy): nie dotyczy

– jestem członkiem rady nadzorczej (od kiedy): nie dotyczy

– jestem członkiem komisji rewizyjnej (od kiedy): nie dotyczy

Z tego tytułu osiągnąłem(ęłam) w roku ubiegłym dochód w wysokości: nie dotyczy

2. W spółdzielniach:

nie dotyczy

– jestem członkiem zarządu (od kiedy): nie dotyczy

– jestem członkiem rady nadzorczej³ (od kiedy): nie dotyczy

– jestem członkiem komisji rewizyjnej (od kiedy): nie dotyczy

Z tego tytułu osiągnąłem(ęłam) w roku ubiegłym dochód w wysokości: nie dotyczy

3. W fundacjach prowadzących działalność gospodarczą:

nie dotyczy

– jestem członkiem zarządu (od kiedy): nie dotyczy

– jestem członkiem rady nadzorczej (od kiedy): nie dotyczy

– jestem członkiem komisji rewizyjnej (od kiedy): nie dotyczy

Z tego tytułu osiągnąłem(ęłam) w roku ubiegłym dochód w wysokości: nie dotyczy

VIII.

Inne dochody osiągane z tytułu zatrudnienia lub innej działalności zarobkowej lub zajęć, z podaniem kwot uzyskiwanych z każdego tytułu: nie dotyczy

IX.

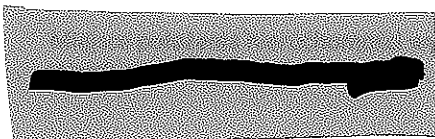
Składniki mienia ruchomego o wartości powyżej 10 000 złotych (w przypadku pojazdów mechanicznych należy podać markę, model i rok produkcji): nie dotyczy

X.

Zobowiązania pieniężne o wartości powyżej 10 000 złotych, w tym zaciągnięte kredyty i pożyczki oraz warunki, na jakich zostały udzielone (wobec kogo, w związku z jakim zdarzeniem, w jakiej wysokości): nie dotyczy

CZĘŚĆ B

Adres zamieszkania osoby składającej oświadczenie:



mienionych w punkcie II części A (adres):

Powyższe oświadczenie składam świadomy(a), iż na podstawie art. 233 § 1 Kodeksu karnego za podanie nieprawdy

lub zatajenie prawdy grozi kara pozbawienia wolności.

Luboń, 15 marca 2021 roku

(miejscowość, data)

DYREKTOR
Biblioteki Miejskiej w Luboniu
Agnieszka Begier
Agnieszka Begier

¹ Niewłaściwe skreślić.

² Nie dotyczy działalności wytwórczej w rolnictwie w zakresie produkcji roślinnej i zwierzęcej, w formie i zakresie gospodarstwa rodzinnego.

³ Nie dotyczy rad nadzorczych spółdzielni mieszkaniowych.